

云主机全能环境 (Windows2008 64 位 ASP PHP ASP.NET)

常见问题说明:	2
1、获取 FTP 及数据库权限.....	2
2、软件安装路径.....	3
3、IIS 管理.....	3

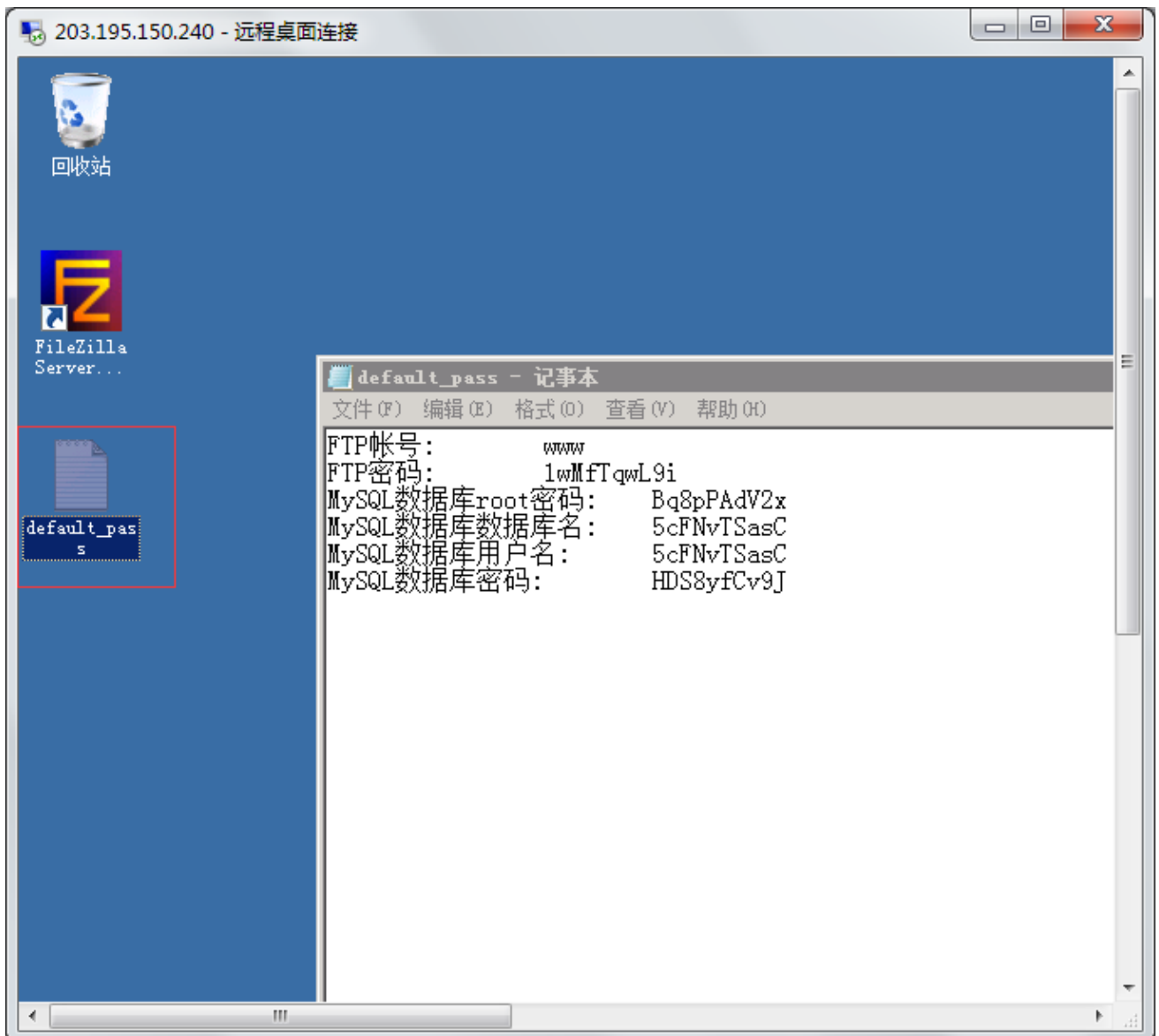
常见问题说明：

操作系统为 Windows Server 2008 R2 企业版 SP1 64 位,感谢您支持康展云计算。

1、获取 FTP 及数据库权限

远程登录服务器,如下：

通过远程登录桌面登录 windows 系统：



双击打开 default_pass.txt

里面有数据库的 root 权限，自动创建的数据库权限，FTP 权限。

数据库的管理地址为：[http://您的 ip/phpmyadmin/](http://您的ip/phpmyadmin/)

默认站点的访问地址为：[http://您的 ip/](http://您的ip/)

您通过 FTP 工具登录，上传您的程序即可。

2、软件安装路径

软件名称	路径地址
默认站点 www 的路径	C:\yjdata\www\www
IIS7	系统默认
php5.4	C:\usr\local\php
ASP.NET 2.0/4.0	系统默认
mysql5.6	C:\Promgram Files\mysql
FileZilla0.9.53	C:\Program Files (x86)\FileZilla Server

3、IIS 管理

在开始-》管理工具-》Internet 信息服务（IIS）管理器

这里面有很多可视化管理功能，如下图：

